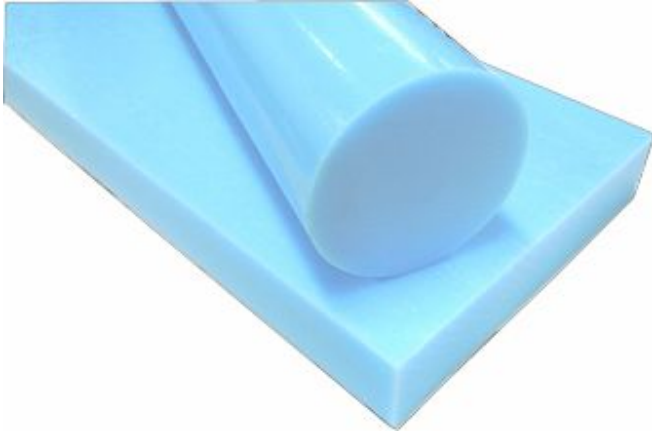


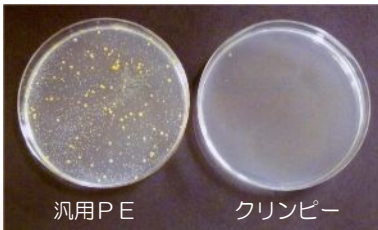
CLEAN PE ~抗菌ポリエチレン樹脂素材~

三菱ベルトのエンジニアリングプラスチック  
plastics MEP®

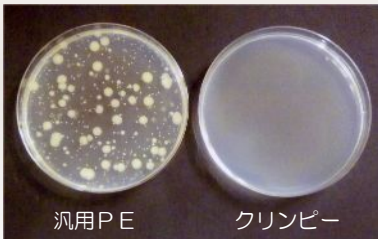
# クリンピー™



## 抗菌性能試験 JIS Z 2801



黄色ぶどう球菌



大腸菌 (NBRC3972)

「クリンピー」と抗菌処理を施していない汎用PEについて抗菌性能試験を行った結果、黄色ぶどう球菌及び大腸菌において、菌の発育が抑えられていることを確認。

耐候性、耐水性区分ともにJIS規格である抗菌活性値、 $\geq 2$ を満たしました。

抗菌+ポリエチレン樹脂「クリンピー」  
「クリンピー」は抗菌規格JIS Z 2801に基づいた抗菌性試験及び、食品衛生法に合格した抗菌ポリエチレン (PE) 素材です。  
温水中でも抗菌性能を損なうことなく、ご使用頂けます。

## 用途例 食品機械等

スターホイール、ガイド部品  
スクリュー、ブッシュ  
ローラー、ワッシャー、ギヤ  
摺動板、ライニング、まな板

## サイズ

板 ■ 厚み(mm) 10~50  
丸棒 ● 直径(mm) 20~100

人を想い、  
地球を想う。



# 1 抗菌特性

|         | 耐候区分1 | 耐水区分3 |
|---------|-------|-------|
| 細菌の種類   | 抗菌活性値 |       |
| 黄色ぶどう球菌 | 4.2   | 3.5   |
| 大腸菌     | 5.8   | 4.3   |



本製品は食べられません。  
各種用途に応じてサンプルによる予備試験をお勧めします。

# 2 基本物性

| 試験項目      | 測定方法      | 単位  | クリンピー | 汎用高密度     |
|-----------|-----------|-----|-------|-----------|
| 引張強さ      | ASTM D638 | MPa | 20~30 | 20~30     |
| 引張伸び      | ASTM D638 | %   | 300~  | 300~      |
| アイゾット衝撃強さ | ASTM D256 | J/m | 30~50 | 30~50     |
| 比重        | ASTM D792 | -   | 0.96  | 0.94~0.96 |

23°C50%RHにて88時間状態調節による値

# 3 定価表

クリンピー/丸棒 (標準寸法 1,000L)

| 外径  | 価格     | 質量  |
|-----|--------|-----|
| mm  | 円/本    | kg  |
| 20  | 1,170  | 0.3 |
| 30  | 2,440  | 0.7 |
| 40  | 4,290  | 1.2 |
| 50  | 6,710  | 1.9 |
| 60  | 9,680  | 2.7 |
| 70  | 13,230 | 3.7 |
| 80  | 17,220 | 4.8 |
| 90  | 21,810 | 6.0 |
| 100 | 26,930 | 7.5 |

クリンピー/板 (標準寸法 500W×1,000L)

| 厚さ | 価格     | 質量   |
|----|--------|------|
| mm | 円/枚    | kg   |
| 10 | 11,720 | 4.8  |
| 20 | 23,010 | 9.5  |
| 30 | 35,050 | 14.3 |
| 40 | 46,660 | 19.0 |
| 50 | 58,160 | 23.8 |

※厚さ10~30については600Wの対応も可能  
※その他サイズについては別途ご相談下さい

## 注意事項

1. お断り無く記載事項を変更する場合がございます。
2. ご不明な点、ご希望の資料がありましたら下記本社までお問い合わせください。
3. 記載の特性値は、各試験法による代表的な値です。最低保証値を示すものではありません。



## 三ツ星ベルト株式会社

産業資材事業本部

- 神戸本社 〒653-0024 神戸市長田区浜添通4丁目1番21号  
TEL(078)685-5863 FAX(078)685-5672
- 東京本社 〒103-0027 東京都中央区日本橋2丁目3番4号  
TEL(03)5202-2501 FAX(03)5202-2521  
www.mitsuboshi.co.jp