

ポリプロピレン樹脂素材

**クリンピー<sup>®</sup> PPF** 抗菌・防カビ  
グレード

**MEP<sup>®</sup>-PPF** 標準グレード

三ツ星ベルトの **エンジニアリングプラスチック**  
**plastics MEP<sup>™</sup>**

**ポリプロピレンに高剛性**

「meP-PPF」は食品衛生法に適合、「クリンピーPPF」は  
抗菌性試験、カビ抵抗性試験及び食品衛生法に  
適合したポリプロピレン樹脂素材です。

**高剛性  
耐薬品  
抗菌・防カビ<sup>※</sup>**

※クリンピーPPF

**使用分野**

食品製造装置、  
搬送用パレットなど



クリンピー  
シリーズ  
〔抗菌・防カビ〕



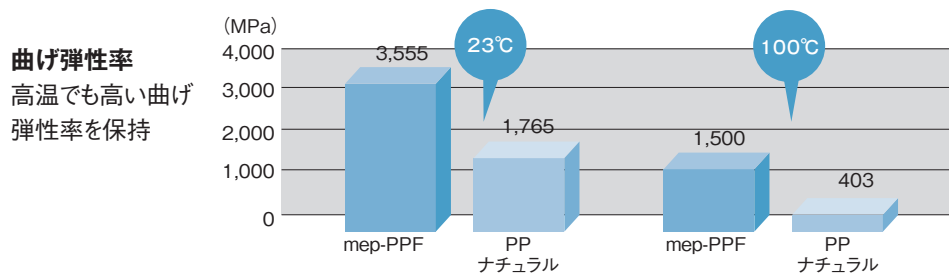
人を想い、  
地球を想う。



「meP-PPFは食品衛生法 厚生省告示第370号・厚生労働省告示第201号に適合。クリンピーPPFは食品衛生法 厚生省告示第370号・厚生労働省告示第201号及び抗菌性能試験 (JIS Z2801)・カビ抵抗性試験 (JIS Z2911) に適合」

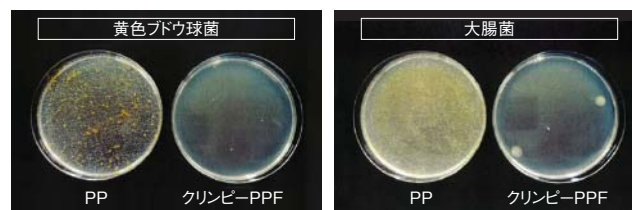
## 1 基本物性

特性	単位	試験法	mep-PPF 〔標準グレード〕	クリンピー-PPF 〔抗菌・防カビ〕	PPナチュラル 〔標準グレード〕	
比重	—	ASTM D 792	1.23	1.23	0.90	
引張強さ	MPa	ASTM D 638	30	30	30	
引張伸び	%	ASTM D 638	20	10	100	
アイゾット衝撃強さ	J/m	ASTM D 256	79	54	44	
ロックウェル硬さ (R)	—	ASTM D 785	101	100	80	
デュロメーター硬さ	—	ASTM D 2240	80	80	80	
曲げ強さ	(23℃)	MPa	ASTM D 790	62	55	52
	(100℃)	MPa	ASTM D 790	25	23	15
曲げ弾性率	(23℃)	MPa	ASTM D 790	3555	3662	1765
	(100℃)	MPa	ASTM D 790	1500	1218	403
体積抵抗率	Ω・m	ASTM D 257	10 <sup>12</sup>	10 <sup>12</sup>	10 <sup>12</sup>	
食品衛生性	—	食品衛生法	適合	適合	適合	
抗菌性能	—	JIS Z2801	不適	適合	不適	
カビ抵抗性	—	JIS Z2911	不適	適合	不適	



## 2. 抗菌性能試験 (クリンピー-PPF)

『クリンピー-PPF』と抗菌処理がされていないポリプロピレン (PP) について抗菌性能試験 (JIS Z2801) を実施した結果、黄色ぶどう球菌及び大腸菌において菌の発育が抑えられている事を確認。耐候区分1、耐水区分3においてJIS規格である抗菌活性値、 $\geq 2.0$ を満足しました。



## 3. 製造可能形状

板サイズにつきましてはご相談ください。

### 注意事項

- お断りなく、記載内容を変更する場合があります。
- ご不明な点、ご希望の資料がありましたら、下記本社までお問い合わせください。
- 記載の特性値は、各試験法による代表的な値です。最低保証値を示すものではありません。
- ご使用にあたっては、当社エンジニアリングプラスチック カタログに記載されている、「製品を安全にお使いいただくために」の注意事項をご確認ください。



**三ツ星ベルト株式会社** 産業資材営業第3事業部  
www.mitsuboshi.co.jp

〔神戸本社〕〒653-0024 神戸市長田区浜添通4丁目1番21号 TEL (078) 685-5863 FAX (078) 685-5672  
〔東京本社〕〒103-0027 東京都中央区日本橋2丁目3番4号 TEL (03) 5202-2501 FAX (03) 5202-2521