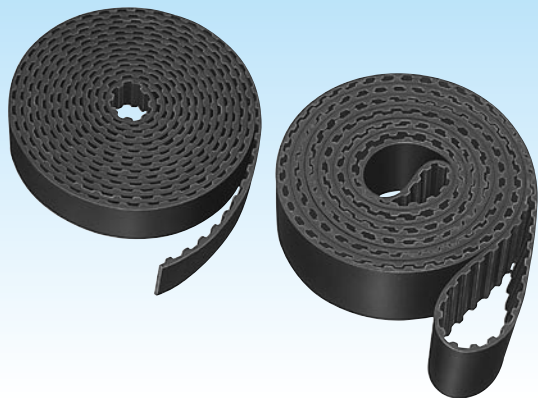


タイミングベルト

長尺エンドレスゴムタイミングベルト  
オープンエンドゴムタイミングベルト

ロングスパンのリニア駆動や軽負荷同期伝動・搬送用ベルトです。

- ロングスパン化が可能で、設計の自由度が大きくなります。



1. ゴムタイミングベルト

●オープンエンド品定尺長さ  
台形歯 (MXL、XL、L、H)

ベルト形	幅 (mm)						
	呼び幅	6.4	9.5	12.7	19.1	25.4	38.1
	呼び幅	025	037	050	075	100	150
MXL		67	44	34	—	—	—
XL		128	86	63	—	—	—
L		—	—	71	45	33	—
H		—	—	129	85	62	40

(単位: m)

\*上記長さ単位で発注をお願いします。

丸歯 (S2M、S3M、S5M、S8M、S14M)

ベルト形	幅 (mm)									
	4	6	10	15	20	25	30	40	50	60
S2M	89	58	35	—	—	—	—	—	—	—
S3M	—	110	65	43	—	—	—	—	—	—
S5M	—	—	78	50	87	68	—	—	—	—
S8M	—	—	—	82	60	48	52	39	30	22
S14M	—	—	—	—	—	—	—	34	—	—

(単位: m)

\*上記長さ単位で発注をお願いします。

●エンドレス品定尺長さ

ベルト形	ベルト幅 (mm)		最大ベルト長さ (m)
	最小	最大	
L	12.7	355	20.0
H	19.1	343	20.0
XH	50.8	406	20.0
XXH	50.8	406	20.0
S8M	19.0	342	20.0
S14M	50.0	406	20.0

\*許容張力は一般サイズのタイミングベルトの1/2程度とみてください。

2. 熱硬化性ウレタンタイミングベルト

●オープンエンド品定尺長さ  
台形歯 (T80、XL、L)

ベルト形	幅 (mm)				
	呼び幅	6.4	9.5	12.7	19.1
	呼び幅	025	037	050	075
T80		52	35	—	—
XL		71	48	36	17
L		—	51	38	—

(単位: m)

台形歯 (メトリック: T5、T10)

ベルト形	幅 (mm)	5	10	15	20
T5		87	44	29	—
T10		—	—	32	17

(単位: m)

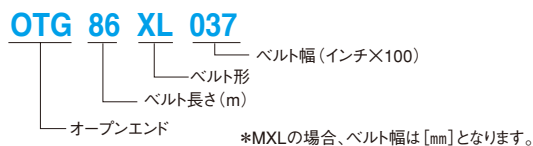
丸歯 (S2M、S3M)

ベルト形	幅 (mm)	4	6	10	15
S2M		99	67	—	—
S3M		—	82	50	33

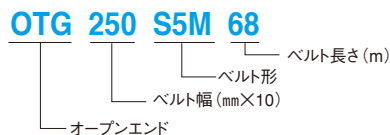
(単位: m)

表示例

① 台形歯 (MXL、XL、L、H)

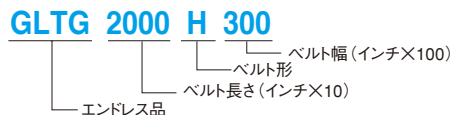


② 丸歯 (S2M、S3M、S5M、S8M、S14M)

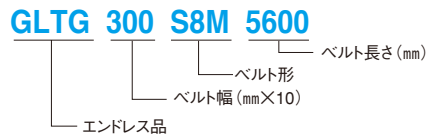


表示例

① 台形歯 (L、H、XH、XXH)

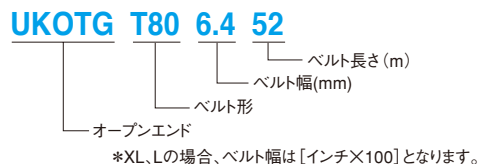


② 丸歯 (S8M、S14M)



表示例

① 台形歯 (T80、T5、T10、XL、L)



② 丸歯 (S2M、S3M)

